

Begane grond - Matrix FF 5710 TWC

1e & 2e verdieping Matrix FF 5710 TWC

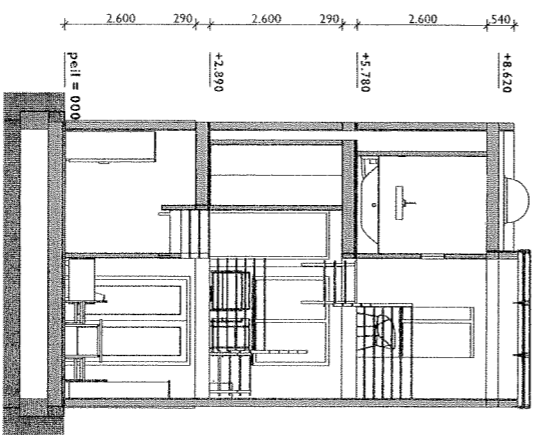
3e verdieping & dak Matrix FF 5710 TWC

FinForest - h.o.h. 5,7 m - diep 10,1 m - Tusenwoning - Collectief
 1401 - Matrix Meerkeuze Woning

MATRIX FF 5710 TWC - blad 1 van 2

06-29006870
AD BOGERMAN ARCHITECT B.V.
 Tweede C. Huygenstraat 6-F - 1054 CT AMSTERDAM

06 maart 2014
 AD BOGERMAN ARCHITECT B.V.
 Tweede C. Huygenstraat 6-F - 1054 CT AMSTERDAM



Dwarsdoorsnede vide - Matrix FF 5710 TWC

Gebruiksoppervlakte (GBO)

begane grond:	46,10 m ²
entree	4,19
keuken	17,88
binnenberging	3,89
woonkamer	19,06
eerste verdieping:	18,28 m ²
kamer 4	7,22
kamer 5	7,48
badkamer 1	3,58
tweede verdieping:	15,78 m ²
kamer 2	7,22
kamer 3	7,48
sofalet	1,08
derde verdieping:	19,73 m ²
kamer 1	14,71
badkamer 2	5,02
Trap-overloopoppervlakte:	19,03 m ²
Totaal oppervlakte GBO	118,92 m ²

Bruto vloer oppervlakte (BVO)

constructie-videschaafte-gevels: 32,49 m²

Totaal oppervlakte BVO: 141,41 m²

BK dakrand dak

28,920

BK dakrand

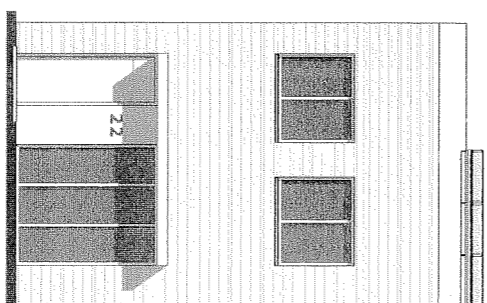
28,325

BK dakteras

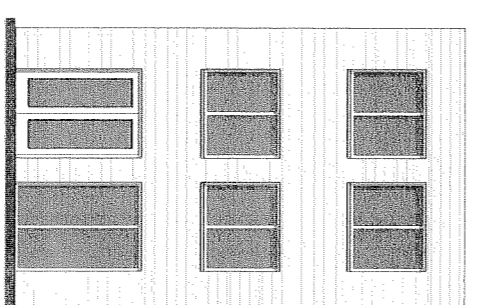
2,725

BK constr. vl. dakteras

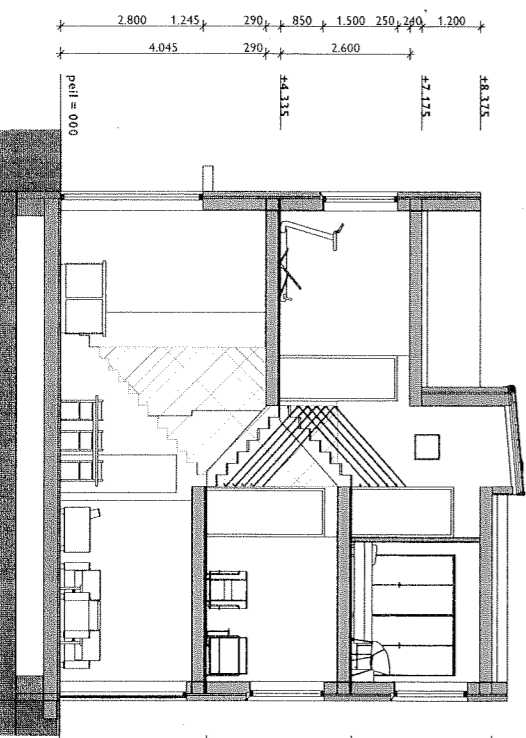
2,725



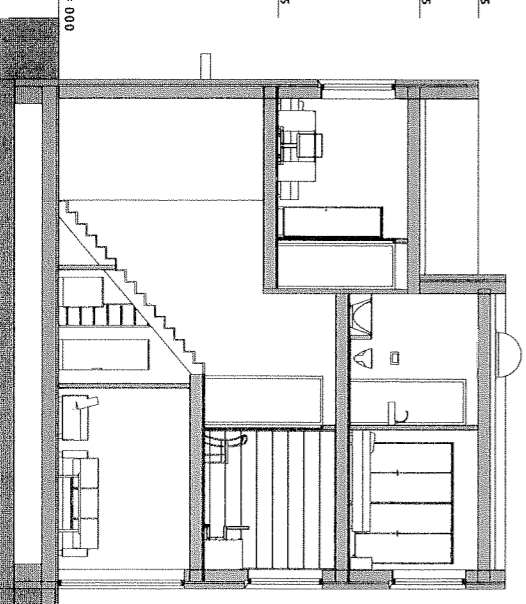
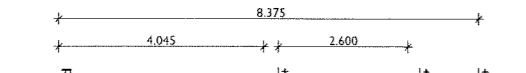
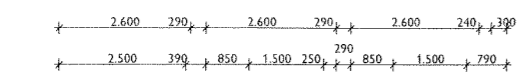
Voorgevel - Matrix FF 5710 TWC



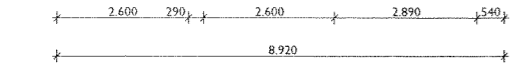
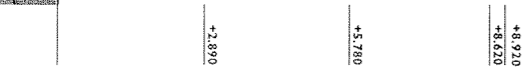
Achtergevel - Matrix FF 5710 TWC



Langsdoorsnede vide - Matrix FF 5710 TWC



Langsdoorsnede - trap in kern - Matrix FF 5710 TWC



FinForest - h.o.h. 5,7 m - diep 10,1 m - Tusenwoning - Collectief
 1401 - Matrix Meerkeuze Woning

MATRIX FF 5710 TWC - blad 2 van 2

06-29006870
AD BOGERMAN ARCHITECT B.V.
 Tweede C. Huygenstraat 6-F - 1054 CT AMSTERDAM

06 maart 2014
 AD BOGERMAN ARCHITECT B.V.
 Tweede C. Huygenstraat 6-F - 1054 CT AMSTERDAM